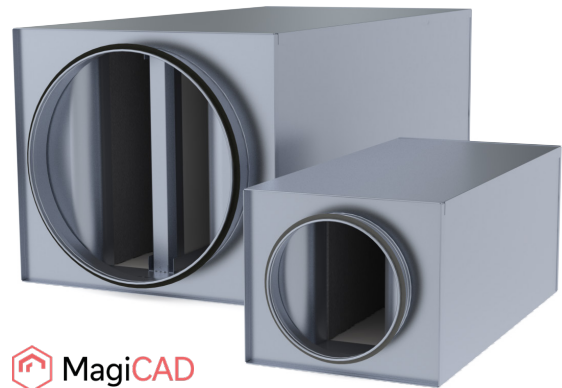


NTF Ljuddämpare

NTF rektangulär ljuddämpare med runda kanalslutningar och utan perforerat blad inuti. Lämplig som ljuddämpare i allmänt ventilationssystem, särskilt i situationer där ljuddämpardimensionerna ska vara mindre och absorptionsvärdena ska vara bra.

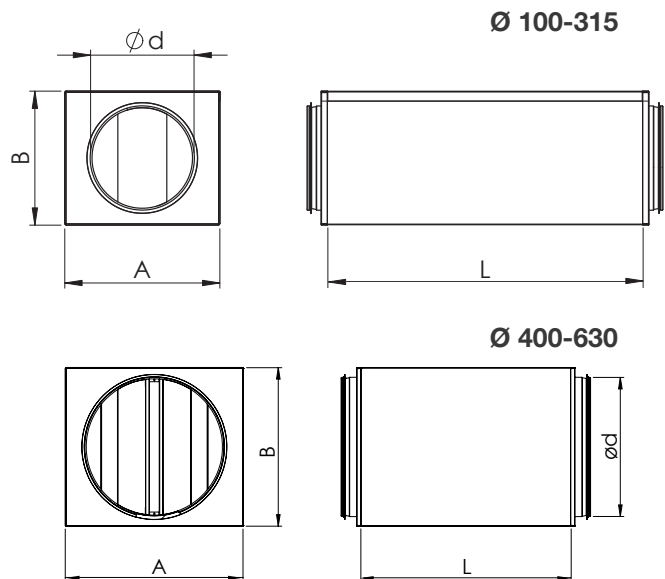
Fördelar:

- Ljuddämparens dimensioner är minimerade men bibehåller utmärkta brusreduceringsegenskaper
- Lågt tryckfall tack vare strömlinjeformad geometri
- Isoleringsmaterial är tåligt för rengöring (nylonborste)
- Isoleringsmaterialets beläggning absorberar inte fukt



Design och dimensioner

NTF-ljuddämparens yttre skal är tillverkat av galvaniserad stålplåt och anslutningarna är med gummipackningar. De ljudabsorberande kanalelementen med goda dämpningsegenskaper är gjorda av mineralull (Cleantec-belagda). Ljuddämpare med \varnothing 400-630 mm inkluderar också separata absorptionselement. Standardlängder 300, 600 och 1000 mm.



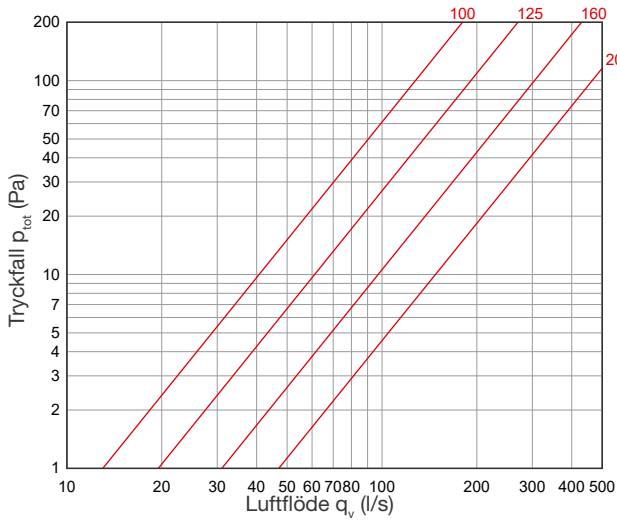
Ljuddämpning

Ljuddämpning specificeras enligt ISO 7235, dvs. statisk integrerad dämpning för kanalprodukter.

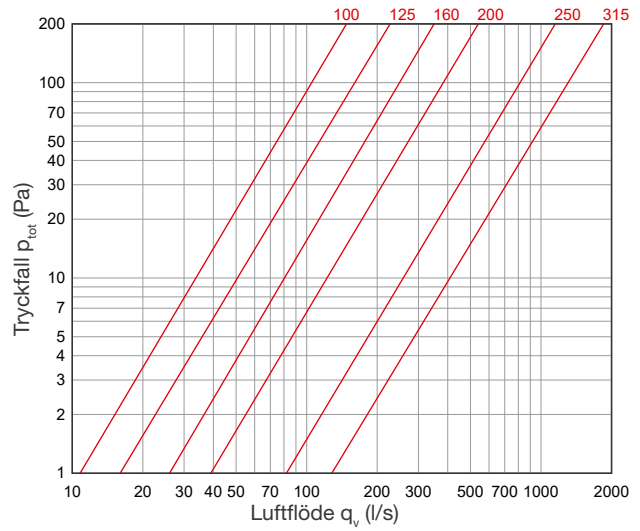
Nominell dimension	Ljuddämpning (dB)											Vikt, kg	
	Ød mm	L, mm	A, mm	B, mm	Oktavbandets medelfrekvens (Hz)								
					63	125	250	500	1000	2000	4000	8000	
100	300	210	155	7	8	11	20	22	20	20	15	3,0	
100	600	210	155	9	16	19	32	41	43	40	26	4,7	
100	1000	210	155	7	28	28	50	50	51	51	45	6,9	
125	300	225	180	3	11	8	16	17	16	15	11	3,4	
125	600	225	180	6	17	14	31	35	39	34	23	5,3	
125	1000	225	180	6	24	20	49	50	50	47	31	7,8	
160	300	280	215	3	5	8	13	13	16	15	11	4,4	
160	600	280	215	6	9	15	23	28	31	26	19	6,8	
160	1000	280	215	8	15	20	42	41	50	43	30	10,0	
200	300	295	255	3	4	7	11	12	15	11	9	5,0	
200	600	295	255	5	10	15	20	24	26	21	15	7,7	
200	1000	295	255	7	16	25	40	48	49	40	27	11,3	
250	600	325	305	7	7	13	17	22	22	17	12	9,1	
250	1000	325	305	10	13	22	32	40	39	29	21	13,3	
315	600	365	370	3	6	10	13	17	15	14	12	10,8	
315	1000	365	370	6	9	16	22	28	25	21	17	15,8	
400	600	510	455	6	8	10	14	23	30	24	16	17,5	
400	1000	510	455	7	14	17	24	38	44	41	27	25,5	
500	600	560	555	1	9	11	20	26	26	21	16	21,6	
500	1000	560	555	4	12	20	30	40	40	34	25	31,6	
630	600	720	685	8	9	13	19	23	25	19	16	30,4	
630	1000	720	685	13	15	21	33	39	38	32	25	45,1	

Tryckfall för dimensioner 100-315

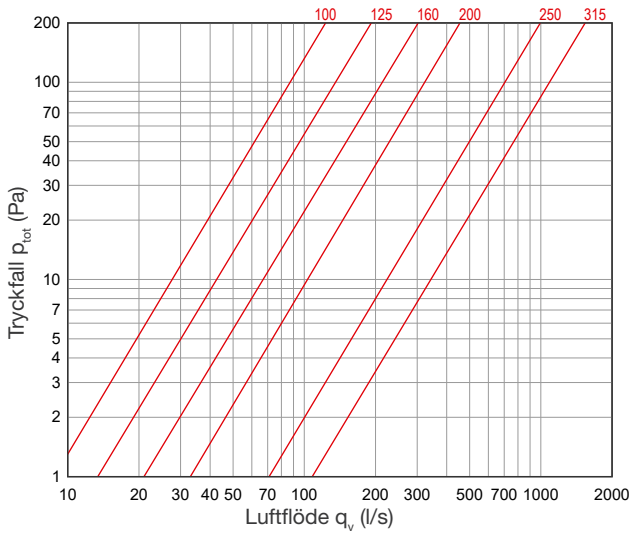
NTF L=300



NTF L=600

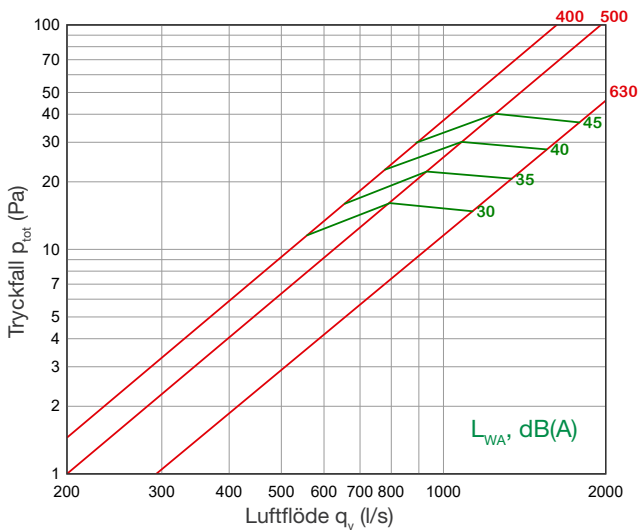


NTF L=1000

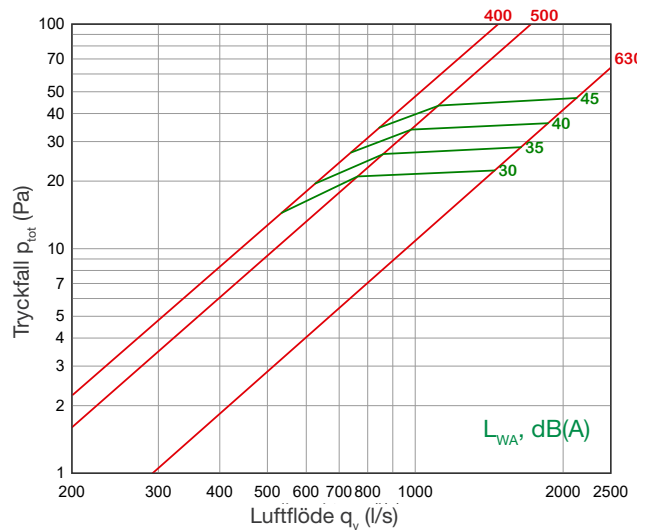


Tryckfall för dimensioner 400-630

NTF L= 600



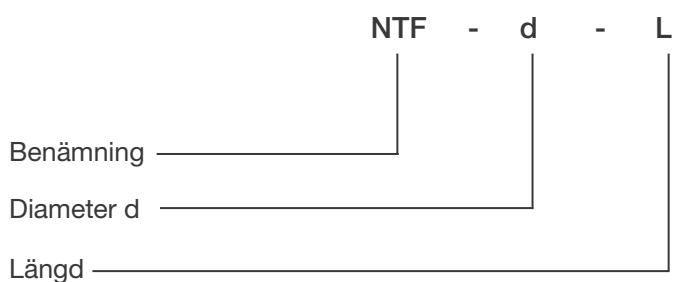
NTF L=1000



$$L_{w,okt} = L_{WA} + K_{okt}$$

NTF	Ljudnivåkorrigeringsfaktor K_{okt} (dB)							
	63	125	250	500	1k	2k	4k	8k
NTF 400-600	17	7	-1	-4	-5	-9	-15	-21
NTF 400-1000	14	5	0	-4	-5	-8	-15	-22
NTF 500-600	7	5	0	-3	-5	-8	-14	-21
NTF 500-1000	8	5	1	-3	-5	-9	-15	-22
NTF 630-600	10	4	-3	-4	-4	-7	-15	-20
NTF 630-1000	8	3	-4	-4	-5	-6	-14	-22

Märkning



Exempel: NTF 160-600