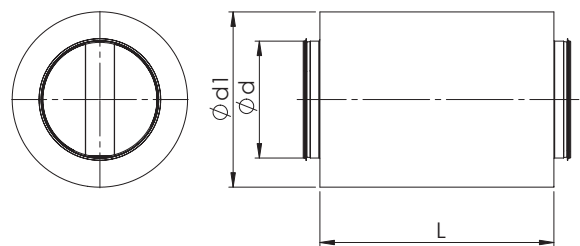
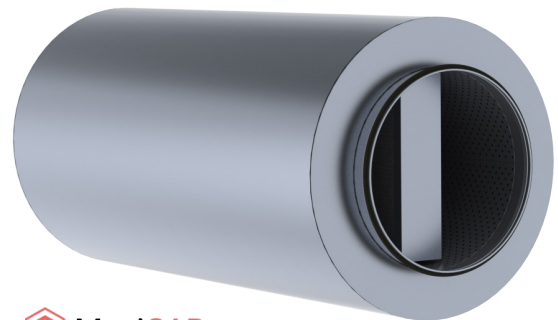


**NRFB 100 Ljuddämpare**

Rund ljuddämpare med 100 mm ljudisolering och ljuddämpande 100 mm kassett.  
 Ljuddämparen består av ett perforerat inre rör som är sammansatt med hjälp av tätade rörkopplingar och ett hölje av varmförzinkad stålplåt. Utrymmet mellan det perforerade röret och höljet är fyllt med en ljuddämpande mineralullsmatta. Den är täckt med väv för att undvika att mineralullsfibrer ska komma in i ventilationssystemet.  
 Täthetsklass C enligt standarden EN 12237:2003.



**Mått och ljuddämpning**

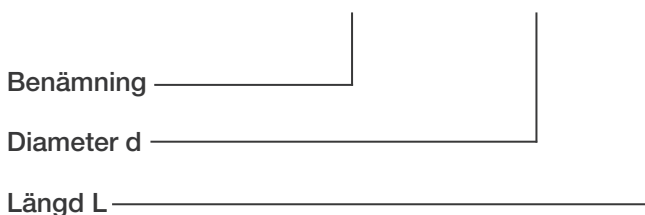
**NRFB (Absorberande material är av mineralull)**

Nominell dimension Ød mm	L, mm	Ød <sub>1</sub> ,mm	Ljuddämpning (dB)								Vikt, kg
			Oktavbandets medelfrekvens (Hz)								
			63	125	250	500	1000	2000	4000	8000	
315	600	515	3	7	11	18	24	33	23	16	18
315	900	515	4	8	16	26	34	43	30	20	26
315	1200	515	7	12	23	34	42	52	35	23	34
400	900	600	4	8	13	21	30	34	22	15	31
400	1200	600	5	11	19	28	37	42	26	18	41
500	900	225	3	6	11	18	27	25	16	13	38
500	1200	700	4	8	15	23	33	32	20	15	49
630	900	830	2	5	9	15	23	18	13	10	46
630	1200	830	3	7	12	19	28	21	15	12	59
800	900	1000	1	3	7	15	23	17	10	7	56
800	1200	1000	2	5	9	14	21	17	11	9	73
1000	1200	1200	1	3	7	12	17	13	6	3	92
1000	1500	1200	1	3	9	15	22	16	8	4	113
1250	2000	1450	2	4	10	15	23	13	6	3	196
*1400	2000	1700	3	6	9	16	15	9	4	2	280

\* Ljudisolering 150 mm.

**Märkning**

NRFB 100 - d - L



**Exempel: NRFB 100 315-900**